



COMUNE DI  
STRIANO

simaco  
Architetti Rendina  
Assessori ALL'URBANISTICA  
Santolo Sorvillo

## UFFICIO DI PIANO

Responsabile Unico del Procedimento  
arch. Antonia Orsai

Coordinatore Scientifico dell'Ufficio  
arch. Salvatore Viscusi

Esperto in materia di Pianificazione Urbanistica  
arch. Teresa Scialano

Esperto in redazione di Piani di Settore  
arch. Tommaso Napolitano

Esperto in materia ambientale, forestale, paesaggio  
arch. Antonia Iride

Relazione studio geologico del territorio  
dot. Geologo Maurizio Conte

Redazione studio approntamento del territorio  
dot. Agronomo Enrico Di Lasco

## PRELIMINARE DI PIANO

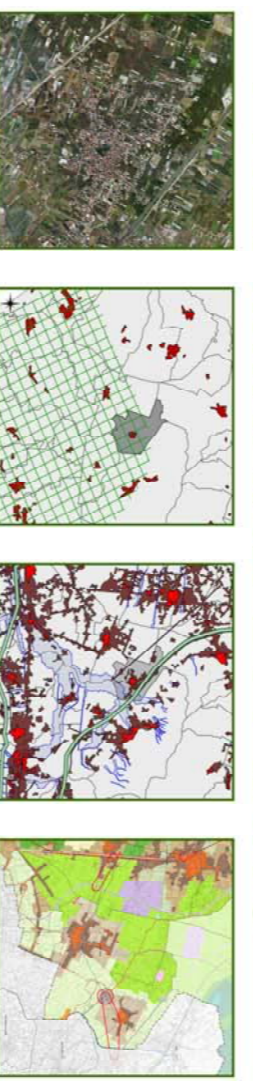


Tavola Inquadramento Territoriale  
scala 1:25.000

QC.1

## LEGENDA

- Confini Provinciali
- Confini Comunali
- Strade ferrate
- Stazioni
- Autostrade
- Strade Carrabili Principali
- Sito Archeologico

