



PIANO DI EMERGENZA COMUNALE

ELABORATI GRAFICI

Tavola 10

CARTA DEL DANNO DA RISCHIO VULCANICO

Progettista: ROGER & C. soc. coop a r.l.

Collaboratore: Dott. Ing. Maria Carotenuto

AGGIORNAMENTO: GENNAIO 2023

scala 1: 5.000

Legenda

- Limite comunale Striano
- [n] n-esima sezione Istat 2011

Persone coinvolte in caso di evento vulcanico (in percentuale)

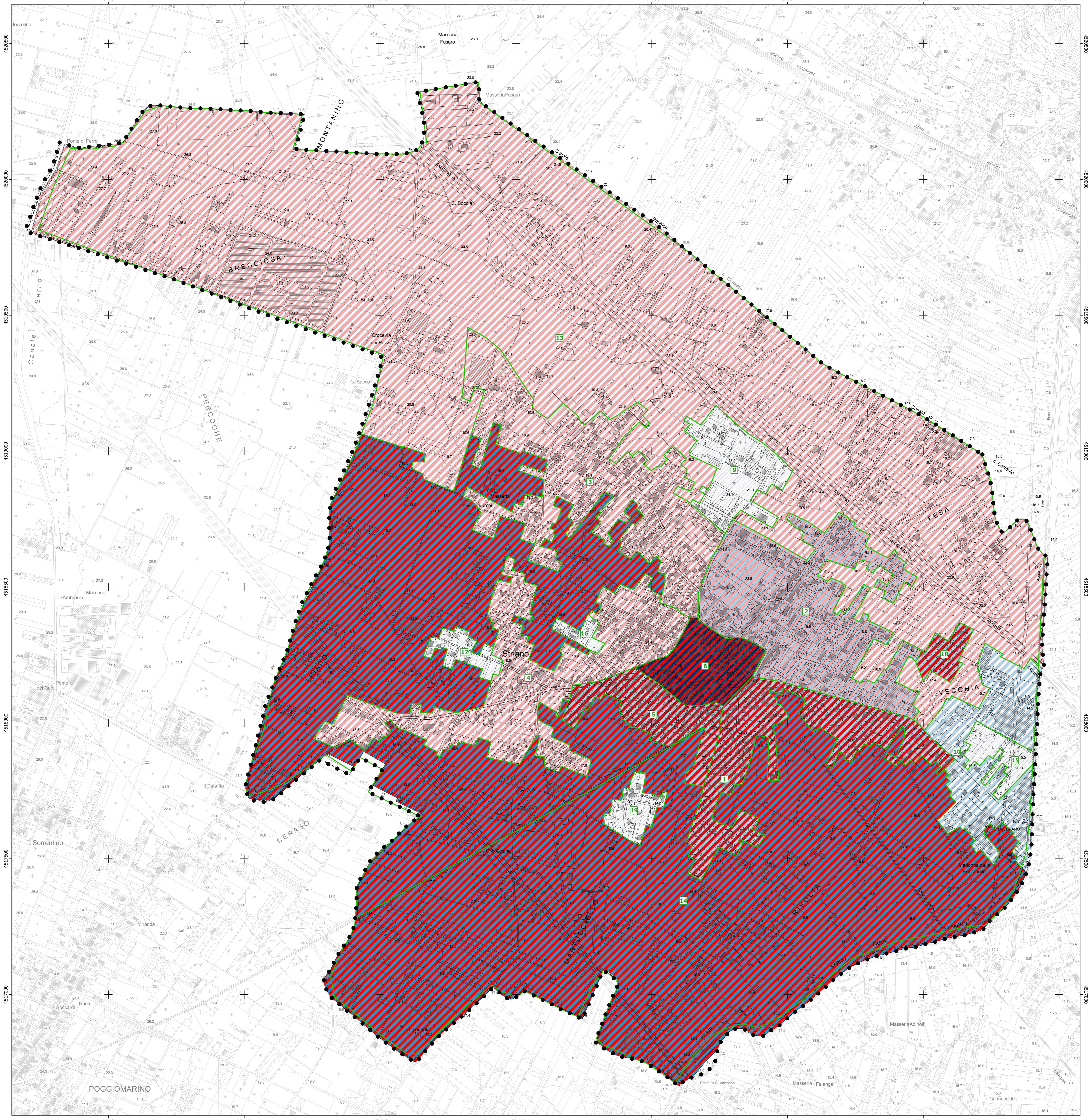
- 0 - 25
- 25 - 50
- 50 - 75
- 75 - 100

Persone senzatetto in caso di evento vulcanico (in percentuale)

- 0 - 8,3
- 8,3 - 16,5
- 16,5 - 24,8
- 24,8 - 33

Scenario del danno vulcanico per sezione censuaria

Sezioni ISTAT 2011	Popolazione residente	Residenti coinvolti in crolli	Percentuale sui residenti	Residenti senzatetto	Percentuale sui residenti
1	1031	30,82	100	244,04	23,67
2	1766	41,49	40,81	373,95	21,17
3	1424	20,22	27,74	222,32	15,61
4	1561	31,59	37,87	266,94	17,1
5	654	30,98	100	202,74	31
6	755	117,51	100	569,14	75,38
9	140	1,28	17,05	16,4	11,71
10	282	11,14	14,26	77,72	27,56
13	242	0,92	32,52	20,8	8,59
14	231	23,52	80,36	121,59	52,64
15	0	0	0	0	0
16	0	0	0	0	0
17	0	0	0	0	0
18	26	0,75	100	5,29	20,35
19	92	0,03	0,03	5,6	6,09



BASE CARTOGRAFICA
Carta ricavata dalla
Carta Tecnica Numerica Regionale della Campania redatta in scala 1:5000

REGIONE CAMPANIA
derivata dal Database Topografico

scala 1:5.000

DATI INFORMATIVI

RAPPRESENTAZIONE CONFORME UNIVERSALE TRASVERSA DI MERCATORE (UTM)

SISTEMA DI RIFERIMENTO: ETRS89, realizzazione ETRF2000 (epoca 2005); ellissoide GRS90; longitudine da Greenwich

ALTIMETRIA: in metri riferita al mareografo di Genova (1942)

TAGLIO CARTOGRAFICO: Sistema Geografico ED50 ellissoide internazionale con orientamento medio europeo

EQUIDISTANZA: Curve di livello ordinario 5 m (per le curve tratteggiate 2,5 m)

SISTEMA	NO	VERTICE			
		NE	SO	SE	
GEOGRAFICO ETRS89	40°56'56"	144°17'27"	40°56'56"	144°17'27"	40°56'56"
UTM ETRF2000 Fuso 33	N 4533333	E 4533306	E 4535558	E 4530530	E 4530724
UTM ED50 Fuso 33	N 440311	E 443815	E 440288	E 443797	E 443806
GAUSS BOAGA-Romano Fuso Est	N 4533341	E 4533313	E 4535565	E 4530538	E 4530730

Le coordinate segnate in corsivo sono nel sistema UTM - ETRF2000
La parametratura UTM-ED50 A' indica in corsivo con il segno convenzionale
La parametratura Gauss Boaga A' indica in corsivo con il segno convenzionale
La proiezione geografica A' riferita al sistema ETRS89, realizzazione ETRF2000 (2008)

TRASPORTI

- Autostada
- Strada asfaltata, doppio chrometrico
- Strada non asfaltata
- Percorso pedonale o ciclabile
- Strada in costruzione
- Sentiero facile
- Tratturo
- Mulattiera
- Mezzera stradale e linea spartitraffico
- Strada in galleria
- Funivia, cabinovia
- Suggiovia
- Ferrovia a scartamento ordinario
- Ferrovia a scartamento ridotto
- Tramvia in sede propria o funzionare
- Ferrovia in costruzione
- Ferrovia in disarmo
- Ciglio mesocostato
- Tetto ferroviario in galleria
- Innesco galleria
- Strada e ferroviaria
- Passaggio a livello
- Aeroporto, elipporto
- Faro, fanale

COSTRUZIONI VARIE, IMPIANTI

- Edificio generico
- Edificio industriale
- Edificio di servizio
- Edificio agricolo, stalla, ricovero animali
- Edificio di culto, capanna
- Cimitero
- Capella, tabernacolo
- Torre, ciminiera
- Monumento
- Edificio in costruzione
- Edificio diricolto o ruotolo
- Croce aggettante
- Abbaziazione precaria
- Pratica o galleria sotto edificio
- Serra
- Tavola e persiana
- Baracca
- Servizio, sistema, sito non rappresentabile
- Campagna
- Raffineria
- Discarica
- Zona archeologica
- Scuola
- Sportello
- Oratorio
- Municipio
- Tribunale

SERVIZI

- Elemento ad alta tensione, con tralicci
- Linea aerea
- Cabina elettrica
- Cabina di trasformazione
- Obolotto
- Arco di sovrappassaggio, interrato
- Metanodotto
- Impianto eolico, fotovoltaico
- Antenna per telecomunicazione
- Depuratore
- Stazione di rifornimento e di servizio

OROGRAFIA

- Curva di livello ordinario
- Curva di livello ordinario
- Curva di livello ordinaria
- Curva di livello ausiliaria
- Ciglio di frana
- Scarpata naturale o artificiale
- Tratta con accesso verticale, orizzontale
- Chiusura, paratia
- Sabbia, duna
- Deposito sabbioso
- Roccia
- Ciglio di area estrattiva, cavo

VEGETAZIONE

- Limite di coltura
- Limite di tagliata
- Limite di bosco
- Fiore di alberi
- Fiore di viti
- Fiore di olive
- Fiore di agrumi
- Fiore di frutteto
- Maschia, prato
- Bosco fitto
- Albero generico, vigneto
- Uliveto, frutteto
- Agumato, larice
- Ceduo, abete
- Faggio, pino
- Cipresso, eucalipto
- Leccio, quercia
- Pioppo, castagno

IDROGRAFIA

- Cono d'acqua > 5 m
- Cono d'acqua < 5 m
- Cono d'acqua < 5 m
- Canalotta irrigua o scivolo
- Vasca o piscina, pozzo
- Abbeveratoio, fontana, sorgente
- Palude
- Briglia, pesciola, cascata
- Pressa
- Condotte forzate
- Condotte forzate sotterranee

CONFINI

- Muro a secco
- Muro divisorio
- Muro di sostegno
- Palizzata, cancellata, rete, filo spinato
- Siepe
- Limite comunale
- Limite regionale

PUNTI TOPOGRAFICI

- Vertice della rete IGM55
- Vertice della rete regionale di riferimento
- Capostato di livellazione