



PIANO DI EMERGENZA COMUNALE

ELABORATI GRAFICI

Tavola 11 CARTA DEL RISCHIO DA INCENDI DI INTERFACCIA

Progettista: ROGER & C. soc. coop a r.l.

Collaboratore: Dott. Ing. Maria Carotenuto

AGGIORNAMENTO: GENNAIO 2023

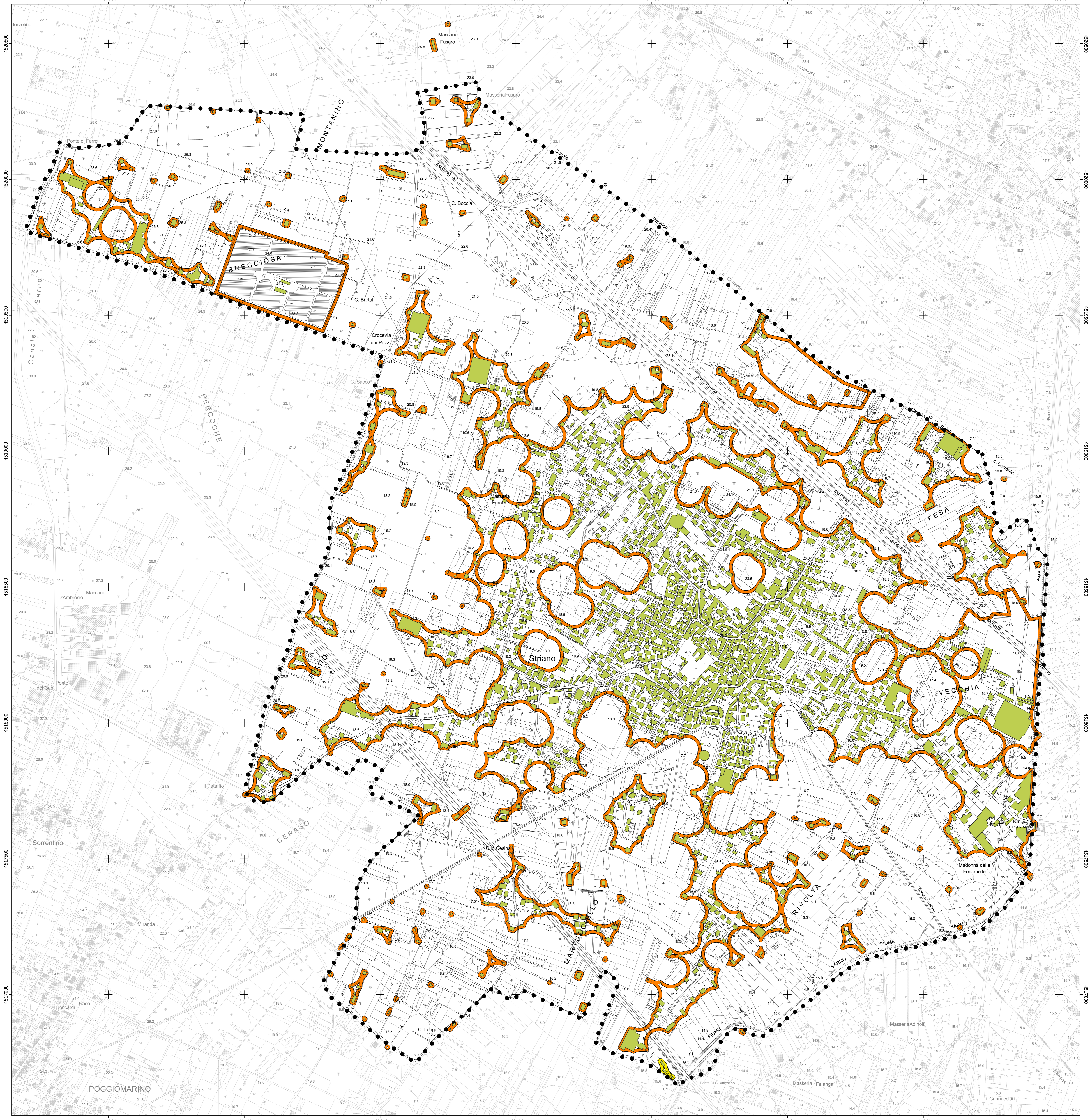
scala 1: 5.000

Legenda

- Limite comunale Striano
- Edifici

Rischi incendi di interfaccia

- R1 - Rischio di incendio di interfaccia nullo
- R2 - Rischio di incendio di interfaccia basso
- R3 - Rischio di incendio di interfaccia medio



BASE CARTOGRAFICA
Carta Tecnica Regionale della Campania redatta in scala 1:5000

REGIONE CAMPANIA
derivata dal DataBase Topografico

scala 1:5.000

DATI INFORMATIVI

RAPPRESENTAZIONE CONFORME UNIVERSALE TRASVERSA DI MERCATORE (UTM)

SISTEMA DI RIFERIMENTO: ETRS89, realizzazione ETRF2000 (epoca 2005); ellissoide GRS80, longitudine da Greenwich

ALTIMETRIA: in metri riferita al mareografo di Genova (1942)

TAGLIO CARTOGRAFICO: Sistema Geografico ED50 ellissoide internazionale con orientamento medio europeo

EQUIDISTANZA: Curve di livello ordinario 5 m (per le curve tratteggiate 2,5 m)

COORDINATE DEI VERTICI DELL'ELEMENTO

SISTEMA	NO	NE	SO	SE
GEOGRAFICO	40°56'56"	144°17'27"	144°19'57"	144°19'57"
UTM ETRS89	N 4533333	E 4333006	E 4335558	E 4330630
UTM ETRF2000	N 4533333	E 4333006	E 4335558	E 4330630
UTM ED50	N 4533527	E 4333500	E 4330752	E 4330724
GAUSS BOAGA-Romano	N 4533341	E 4333313	E 4330665	E 4330638
Fuoco Est	E 2460319	E 2460326	E 2460297	E 2460305

Le coordinate segnate in corsivo sono nel sistema UTM - ETRF2000
La denominazione UTM-ED50 A' indicata in corsivo con il segno convenzionale
La denominazione Gauss Boaga A' indicata in corsivo con il segno convenzionale
La denominazione geografica A' riferita al sistema ETRS89, realizzazione ETRF2000 (2008)

TRASPORTI

- Autostada
- Strada asfaltata, doppio chilometrico
- Strada non asfaltata
- Percorso pedonale o ciclabile
- Strada in costruzione
- Sentiero facile
- Tratturo
- Mulattiera
- Mezzana stradale e linea spartitraffico
- Strada in galleria
- Funivia, cabinovia
- Suggiuvia
- Ferrovia a scartamento ordinario
- Ferrovia a scartamento ridotto
- Tramvia in sede propria o funzionare
- Ferrovia in costruzione
- Ferrovia in disarmo
- Ciglio mesocostato
- Tetto ferroviario in galleria
- Intacco galleria stradale e ferroviaria
- Passaggio a livello
- Aeroporto, elipporto
- Faro, fanale

COSTRUZIONI VARE, IMPIANTI

- Edificio generico
- Edificio industriale
- Edificio del terziario
- Edificio agricolo, stalla, ricovero animali
- Edificio di culto, capanna
- Cimitero
- Capolla, tabernacolo
- Torre, ciminiera
- Monumento
- Edificio in costruzione
- Edificio diradato o rovinato
- Coppo aggettante
- Abitazione precaria
- Pratico o galleria sotto edificio
- Spina
- Tavola e persiana
- Baracca
- Servizio, sistema, sito non rappresentabile
- Campoglio
- Raffineria
- Discalca
- Rotomac
- Zona archeologica
- Scala
- Sportello
- Oratorio
- Municipio
- Tribunale

SERVIZI

- Elemento ad alta tensione, con pali
- Cabina elettrica
- Cabina di trasformazione
- Obolotto
- Acquedotto sproporzionato, interrato
- Metanodotto
- Impianto eolico, fotovoltaico
- Antenna per telecomunicazione
- Depuratore
- Stazione, sottostazione elettrica
- Stazione di rifornimento di servizio

OROGRAFIA

- Curva di livello ordinario
- Curva di livello ordinario
- Curva di livello in scala
- Curva di livello ausiliaria
- Ciglio di frangimento
- Scarpata naturale o artificiale
- Gronda con accesso verticale, orizzontale
- Chiusura, parzana
- Sabbia, duna, deposito lobbioso
- Roccia
- Ciglio di area estrattiva, cavo

VEGETAZIONE

- Limite di coltura
- Limite di tagliata
- Limite di bosco
- Fiore di alberi
- Fiore di viti
- Fiore di olivi
- Fiore di agrumi
- Fiore di fruttiferi
- Maschia, prato
- Bosco fitto
- Albero generico, vigneto
- Uliveto, frutteto
- Agumato, larice
- Cedrus, abete
- Faggio, pino
- Cipresso, eucalipto
- Leccio, quercia
- Poppo, castagno

IDROGRAFIA

- Cono d'acqua > 5 m
- Cono d'acqua < 5 m
- Cono d'acqua < 5 m
- Canalotta irregolare o scivolo
- Vasca o piscina, pozzo
- Abbeveratoio, fontana, sorgente
- Pulidolo
- Briglia, pescata, cascata
- Pressa
- Condotta forata
- Condotta forata sotterranea

CONFINI

- Muro a secco
- Muro diviso
- Muro di sostegno
- Palizzata, cancellata, rete, filo spinato
- Siepe
- Limite comunale
- Limite regionale

PUNTI TOPOGRAFICI

- Vertice della rete IGM95
- Vertice della rete regionale di riferimento
- Capolotto di livellazione