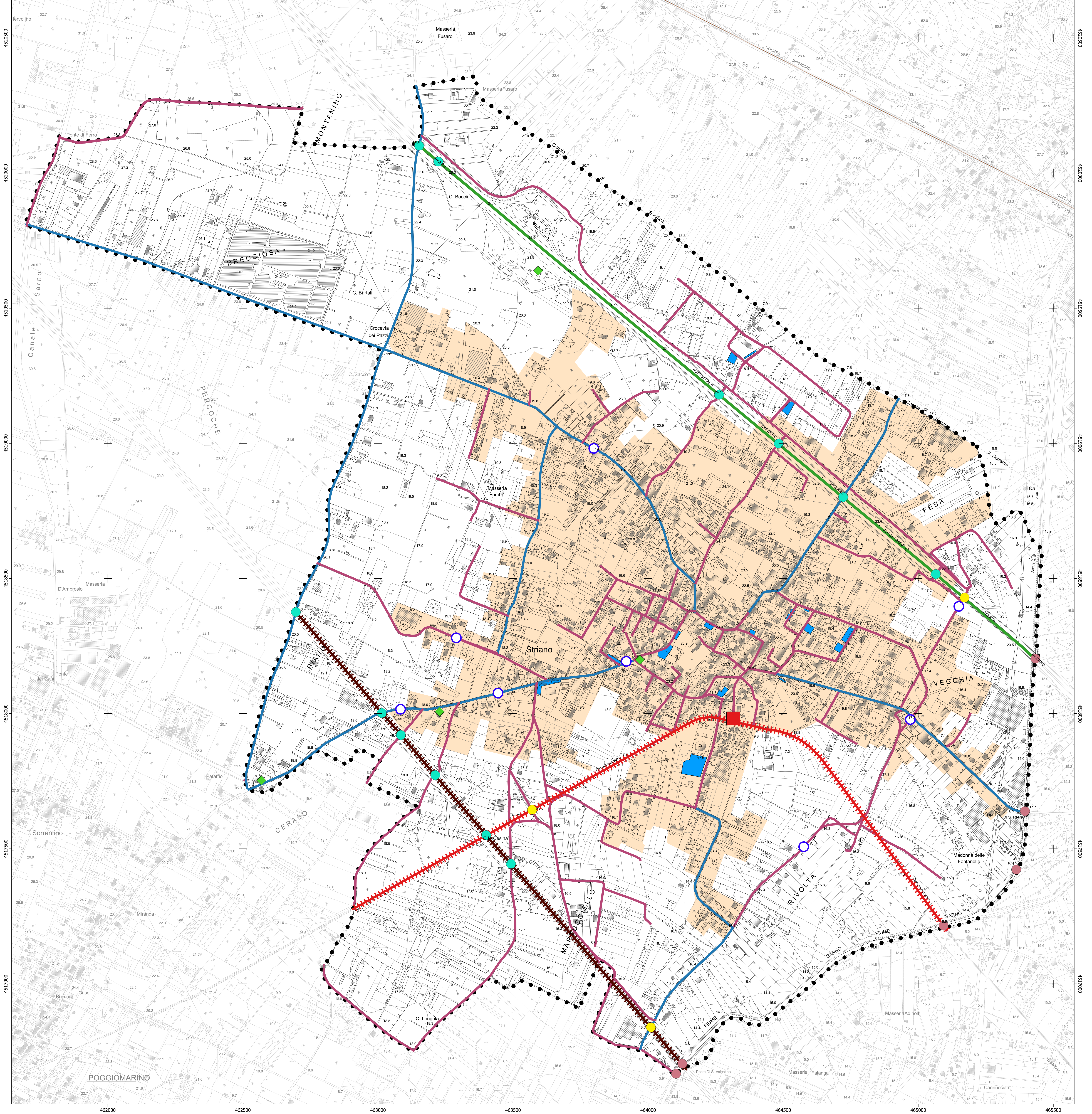




PIANO DI EMERGENZA COMUNALE

ELABORATI GRAFICI		Firma
Tavola 2	CARTA DELLE INFRASTRUTTURE DI TRASPORTO	
Progettista: ROGER & C. soc. coop a r.l.		Timbro
Collaboratore: Dott. Ing. Maria Carotenuto		
scala 1: 5.000	AGGIORNAMENTO: GENNAIO 2023	Nome del file Tav.2_Carta Infrastrutture di trasporto.pdf

- Legenda**
- Limite comunale Striano
 - Centro Abitato (perimetrazione come da proposta del PUC approvato con DCC 30/2022)
 - Parcheggi pubblici
 - ◆ Distributori di carburante
- Rete stradale - classificazione funzionale**
- Autostrada
 - Strade Statali e Provinciali (di collegamento sovcomunale)
 - Strade Comunali
- Rete ferroviaria**
- Linea A/V Vesuvio Est
 - Ferrovia Circumvesuviana - Linea Napoli - Ottaviano - Sarno
 - Stazione Ferroviaria EAV "Striano"
- Punti di possibili criticità**
- Allargamenti
- Ponti, cavalcavia e sottopassi**
- Ponti
 - Sottopassi
 - Viadotti



BASE CARTOGRAFICA
Carta ricavata dalla
Carta Tecnica Numerica Regionale della Campania redatta in scala 1:5000

REGIONE CAMPANIA
derivata dal DataBase Topografico

scala 1:5.000

DATI INFORMATIVI

RAPPRESENTAZIONE CONFORME UNIVERSALE TRASVERSA DI MERCATORE (UTM)

SISTEMA DI RIFERIMENTO: ETRS89, realizzazione ETRF2000 (epoca 2005); ellissoide CRS90; longitudine da Greenwich

ALTIMETRIA: in metri riferita al manografo di Genova (1942)

TAGLIO CARTOGRAFICO: Sistema Geografico ED50 ellissoide internazionale con orientamento medio europeo

EQUIDISTANZA: Curve di livello ordinario 5 m (per le curve tratteggiate 2,5 m)

COORDINATE DEI VERTICI DELL'ELEMENTO

SISTEMA	NO	NE	SO	SE
GEOGRAFICO ETRS89	40°46'56" S	144°17'27" E	40°46'56" S	144°17'27" E
UTM ETRF2000 Fuso 33	E	403333	E	44315
UTM ED50 Fuso 33	E	403327	E	44387
GAUSS BOAGA-Romano Fuso Est	E	248326	E	246297

Le coordinate segnate in corsivo sono nel sistema UTM - ETRF2000
La parametratura UTM-ED50 "A" indicata in corsivo con il segno convenzionale
La parametratura Gauss Boaga "A" indicata in corsivo con il segno convenzionale
La produzione geografica "A" riferita al sistema ETRS89, realizzazione ETRF2000 (2008).

- TRASPORTI**
- Autostada
 - Strada asfaltata, doppio chilometro
 - Strada non asfaltata
 - Percorso pedonale o ciclabile
 - Strada in costruzione
 - Sentiero facile
 - Tratturo
 - Mulattiera
 - Mezzana stradale e linea spartitraffico
 - Strada in galleria
 - Funivia, cabinovia
 - Suggiuvia
 - Ferrovia a scartamento ordinario
 - Ferrovia a scartamento ridotto
 - Tramvia in sede propria a funzionare
 - Ferrovia in costruzione
 - Ferrovia in disarmo
 - Ciglio mesocostato
 - Tetto ferrovia in galleria
 - Intraccio galleria stradale e ferroviaria
 - Passaggio a livello
 - Aeroporto, elipporto
 - Fari, fanale

- COSTRUZIONI VARIE, IMPIANTI**
- Edificio generico
 - Edificio industriale
 - Edificio del terziario
 - Edificio agricolo, stalla, ricovero animali
 - Edificio di culto, capanna
 - Cimitero
 - Capella, tabernacolo
 - Torre, ciminiera
 - Monumento
 - Edificio in costruzione
 - Edificio diroccato o rovinato
 - Corso aggettante
 - Abitazione precaria
 - Palazzo a galleria
 - Accanto sopraelevato, interrato
 - Metanodotto
 - Impianto eolico, fotovoltaico
 - Antenna per telecomunicazione
 - Depuratore
 - Stazione, sottostazione elettrica
 - Stazione di rifornimento e di servizio
 - Discarica
 - Rottame
 - Zona archeologica
 - Scuola
 - Sportello
 - Oratorio
 - Municipio
 - Tribunale
 - Raffineria
- SERVIZI**
- Elemento ad alta tensione, con tralicci
 - Linea a media tensione, con pali
 - Cabina elettrica
 - Cabina di trasformazione
 - Disobotto
 - Acquedotto
 - Acquedotto soppesato, interrato
 - Metanodotto
 - Impianto eolico, fotovoltaico
 - Antenna per telecomunicazione
 - Depuratore
 - Stazione, sottostazione elettrica
 - Stazione di rifornimento e di servizio
- OROGRAFIA**
- Curva di livello ordinario
 - Curva di livello incrociata
 - Curva di livello ordinario
 - Curva di livello incrociata
 - Curva di livello ausiliaria
 - Ciglio di frangimento
 - Acquedotto soppesato, interrato
 - artificiale
 - Grotta con accesso verticale, orizzontale
 - Ghiacciaio, pinnacolo
 - Sabbia, duna
 - deposito lastrinoso
 - Rocca
 - Ciglio di area estrattiva, cavo

- VEGETAZIONE**
- Limite di coltura
 - Limite di tagliata
 - Limite di bosco
 - Fiore di alberi
 - Fiore di viti
 - Fiore di olivi
 - Fiore di agrumi
 - Fiore di fruttiferi
 - Maschia, prato
 - Bosco fitto
 - Albero generico, vigneto
 - Uliveto, frutteto
 - Agumato, larice
 - Ceduo, abete
 - Faggio, pino
 - Cipresso, eucalipto
 - Leccio, quercia
 - Pioppo, castagno

- IDROGRAFIA**
- Cono d'acqua > 5 m
 - Cono d'acqua < 5 m
 - Cono d'acqua < 5 m
 - Canalotta irregolare o scivolo
 - Vasca o piscina, pozzo
 - Abbeveratoio, fontana, sorgente
 - Palude
 - Briglia, pesciaia, cascata
 - Pressa
 - Condotta forata
 - Condotta forata sotterranea
 - Muro a secco
 - Muro diviso
 - Muro di sostegno
 - Palizzata, canovata, rata, filo spinato
 - Siepe
 - Limite comunale
 - Limite regionale
- PUNTI TOPOGRAFICI**
- Vertice della rete IGN95
 - Vertice della rete regionale di riferimento
 - Capostato di livellazione