



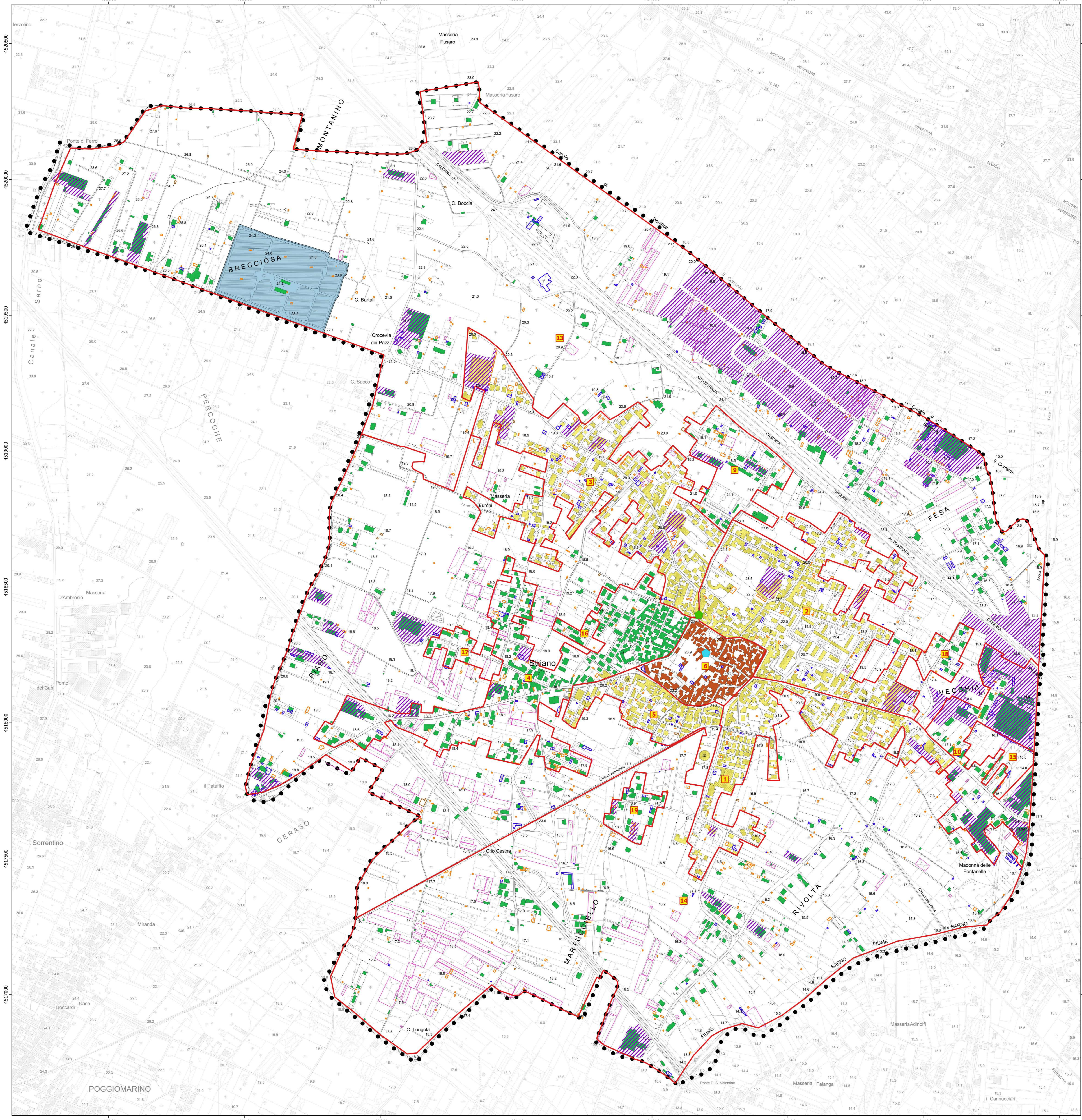
PIANO DI EMERGENZA COMUNALE

ELABORATI GRAFICI		Firma
Tavola 4	CARTA DEL PATRIMONIO EDILIZIO ESPOSTO	
	Progettista: ROGER & C. soc. coop a r.l.	
	Collaboratore: Dott. Ing. Maria Carotenuto	Timbro
scala 1: 5.000	AGGIORNAMENTO: GENNAIO 2023	Nome del file Tav. 4 - Carta patrimonio edilizio esposto.pdf

- Legenda**
- Limite comunale Striano
- Edifici classificati per livello di vulnerabilità sismo - vulcanica**
- V2 - Vulnerabilità media
 - V3 - Vulnerabilità elevata
 - V4 - Vulnerabilità molto elevata

- Strutture critiche**
- Bene di interesse culturale dichiarato: Villa De Sparano - Pisani con annesso parco
 - Porta civica di San Nicola (vincolato con legge 1/6/1939 n.1089)
 - Aree produttive
 - Impianto fotovoltaico
 - Baracche
 - Tettoie o pensiline
 - Serre
 - Edifici diroccati o ruderi

- Popolazione residente per sezioni censuarie ISTAT 2011**
- n - esima sezione censuaria
- 1 - 1031 abitanti
 - 2 - 1766 abitanti
 - 3 - 1424 abitanti
 - 4 - 1561 abitanti
 - 5 - 654 abitanti
 - 6 - 755 abitanti
 - 9 - 140 abitanti
 - 10 - 282 abitanti
 - 13 - 242 abitanti
 - 14 - 231 abitanti
 - 16 - 0 abitanti
 - 17 - 0 abitanti
 - 18 - 26 abitanti
 - 19 - 92 abitanti



BASE CARTOGRAFICA
Carta Tecnica Regionale della Campania redatta in scala 1:5000

REGIONE CAMPANIA
derivata dal Database Topografico

scala 1:5.000

0 50 100 150 200 250 m

DATI INFORMATIVI

RAPPRESENTAZIONE CONFORME UNIVERSALE TRASVERSA DI MERCATORE (UTM)

SISTEMA DI RIFERIMENTO: ETRS89, realizzazione ETRF2000 (epoca 2005); ellissoide GRS80; longitudine da Greenwich

ALTIMETRIA: in metri riferita al manometro di Genova (1942)

TAGLIO CARTOGRAFICO: Sistema Geografico ED50 ellissoide internazionale con orientamento medio europeo

EQUIDISTANZA: Curve di livello ordinario 5 m (per le curve tratteggiate 2,5 m)

COORDINATE DEI VERTICI DELL'ELEMENTO

SISTEMA	NO	VERTICE			
		NE	SO	SE	
GEORGRAFICO ETRS89	40°56'56"	14°17'27"	14°17'27"	14°17'27"	14°17'27"
UTM ETRF2000 Fuso 33	N 4533333	E 4533306	E 4535558	E 4530330	E 4530330
UTM ED50 Fuso 33	N 440311	E 443815	E 440288	E 443797	E 443797
UTM ED50 Fuso 33	N 4533527	E 4535500	E 4530752	E 4530724	E 4530724
GAUSS BOAGA-Romano Fuso Est	N 4533341	E 4533313	E 4535955	E 4530338	E 4530338
	E 2460319	E 2463026	E 2460297	E 2463035	E 2463035

Le coordinate segnate in corsivo sono nel sistema UTM - ETRF2000
La parametratura UTM-ED50 A' indica in corsivo con il segno convenzionale
La parametratura Gauss Boaga A' indica in corsivo con il segno convenzionale
La graduazione geografica A' riferita al sistema ETRS89, realizzazione ETRF2000 (2008).

TRASPORTI

- Autostada
- Strada asfaltata, doppio chilometrico
- Strada non asfaltata
- Percorso pedonale o ciclabile
- Strada in costruzione
- Sentiero facile
- Tratturo
- Mulattiera
- Mostrina stradale e linea spartitraffico
- Strada in galleria
- Funivia, cabinovia
- Suggiuvia
- Ferrovia a scartamento ordinario
- Ferrovia a scartamento ridotto
- Tramvia in sede propria o funzionare
- Ferrovia in costruzione
- Ferrovia in disarmo
- Ciglio mescolato
- Tetto ferroviario in galleria
- Intacco galleria stradale e ferroviaria
- Passaggio a livello
- Aeroporto, elipporto
- Faro, fanale

COSTRUZIONI VARIE, IMPIANTI

- Edificio generico
- Edificio industriale
- Edificio del terziario
- Edificio agricolo, stalla, ricovero animali
- Edificio di culto, capanna
- Cimitero
- Capotta, tabernacolo
- Torre, ciminiera
- Monumento
- Edificio in costruzione
- Edificio diroccato o rudere
- Croce aggettante
- Abitazione precaria
- Palafata o galleria
- Edificio sottile
- Serra
- Tettoie e pensiline
- Baracca
- Serrato, sistema, sito non rappresentabile e irreperibile
- Campagna
- Raffineria
- Discalca
- Rotomac
- Zona archeologica
- Scuola
- Spedisco
- Ospedale
- Municipio
- Tribunale

SERVIZI

- Elemento ad alta tensione, con tralicci
- Linea a media tensione, con pali
- Cabina elettrica
- Cabina di trasformazione
- Disobotto
- Arco di sovrappassaggio, interrato
- Metanodotto
- Impianto eolico, fotovoltaico
- Antenna per telecomunicazione
- Depuratore
- Stazione, sottostazione elettrica
- Stazione di rifornimento e di servizio
- Curva di livello ordinario
- Curva di livello incrociato
- Curva di livello ordinario
- Curva di livello incrociato
- Curva di livello assaiata
- Ciglio di frangipoggio
- Arco di sovrappassaggio, interrato
- Arco di sovrappassaggio, artificiale
- Canale di accesso verticale, orizzontale
- Chiavica, parzana
- Sabbia, duna, deposito sabbioso
- Roccia
- Ciglio di area estrattiva, cavo

VEGETAZIONE

- Limite di coltura
- Limite di tagliata
- Limite di bosco
- Fiore di alberi
- Fiore di viti
- Fiore di olivi
- Fiore di agrumi
- Fiore di fruttiferi
- Maschia, prato
- Bosco fito
- Albero generico, vigneto
- Uliveto, frutteto
- Agumato, larice
- Ceduo, abete
- Faggio, pino
- Cipresso, eucalipto
- Leccio, quercia
- Poppo, castagno

IDROGRAFIA

- Cono d'acqua > 5 m
- Cono d'acqua < 5 m
- Cono d'acqua < 5 m
- Canalotta irregolare o scivolo
- Vasca o piscina, pozzo
- Abbeveratoio, fontana, sorgente
- Palude
- Briglia, piscia, cascata
- Pressa
- Condotto forzato sotterraneo
- Condotto forzato sotterraneo
- Condotto forzato sotterraneo

CONFINI

- Muro a secco
- Muro diviso
- Muro di sostegno
- Palizzata, cancellata, rete, filo spinato
- Siepe
- Limite comunale
- Limite regionale

PUNTI TOPOGRAFICI

- Vertice della rete IGM95
- Vertice della rete regionale di riferimento
- Capostato di livellazione