

COMUNE DI STRIANO
Città Metropolitana di Napoli



PIANO DI EMERGENZA COMUNALE

ELABORATI GRAFICI

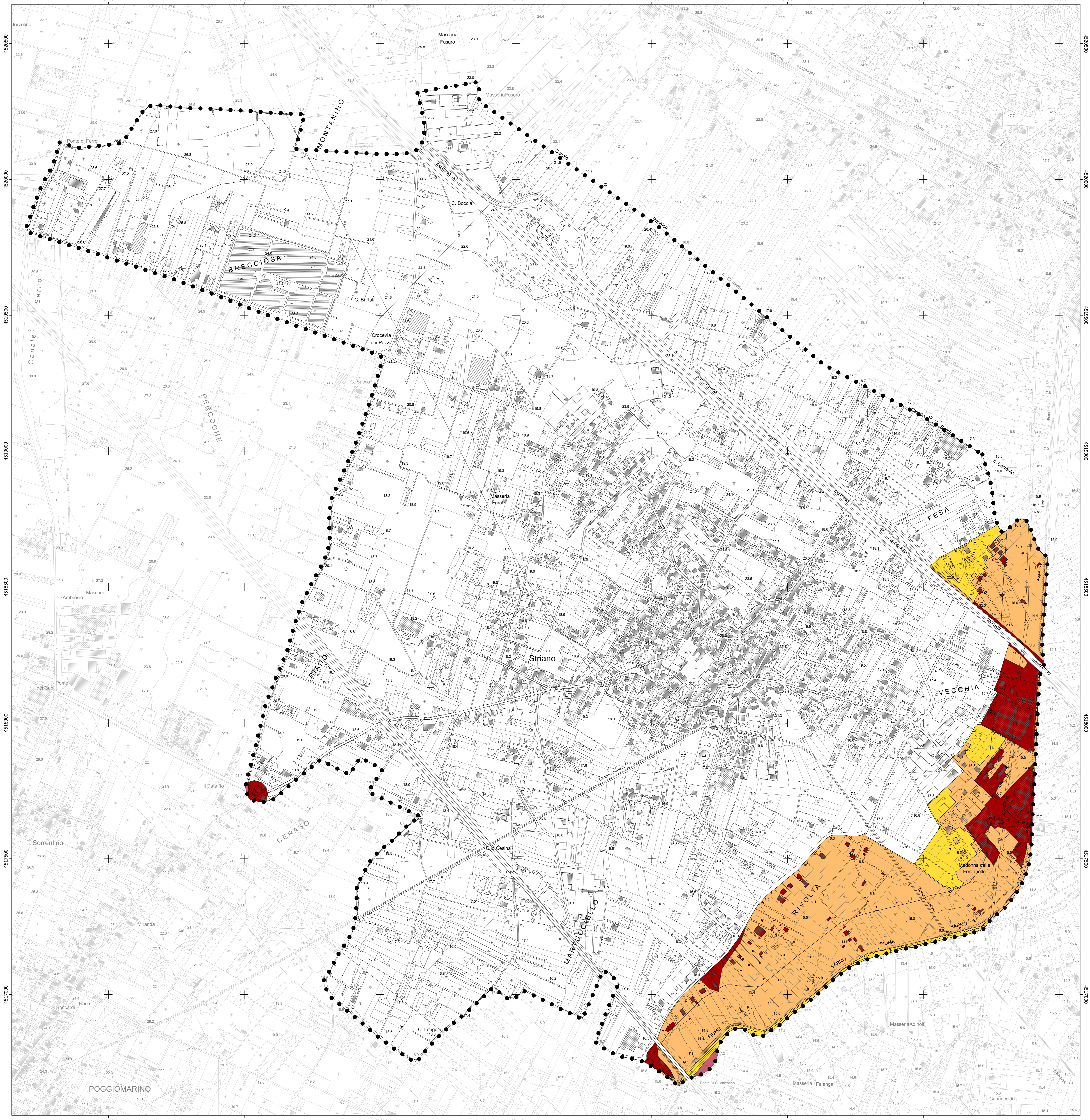
Tavola 6	CARTA DELLE AREE INONDABILI	Firma
	Progettista ROGER & C. soc. coop a r.l. Collaboratore Dott. Ing. Maria Carotenuto	Timbro
scala 1: 5.000	AGGIORNAMENTO: GENNAIO 2023	Nome del file Tav. 6_Carta aree inondabili.pdf

Legenda

- Limite comunale Striano

Distretto dell'Appennino Meridionale
Aggiornamento Piano di Gestione del Rischio di Alluvioni - Il Ciclo (2016/2021)
(CIP Del n.2 del 20/12/2021)

- R1 - Rischio moderato
- R2 - Rischio medio
- R3 - Rischio elevato
- R4 - Rischio molto elevato



BASE CARTOGRAFICA
Carta ricavata dalla
Carta Tecnica Regionale della Campania redatta in scala 1:5000

REGIONE CAMPANIA
derivata dal DataBase Topografico

scala 1:5.000

DATI INFORMATIVI

RAPPRESENTAZIONE CONFORME UNIVERSALE TRASVERSA DI MERCATORE (UTM)

SISTEMA DI RIFERIMENTO: ETRS89, realizzazione ETRF2000 (epoca 2005);
ellissoide GRS90, longitudine da Greenwich

ALTIMETRIA: in metri riferita al mare di Genova (1942)

TAGLIO CARTOGRAFICO: Sistema Geografico ED50
ellissoide internazionale con orientamento medio europeo

EQUIDISTANZA: Curve di livello ordinario 5 m (per le curve tratteggiate 2,5 m)

COORDINATE DEI VERTICI DELL'ELEMENTO

SISTEMA	NO	VERTICE			
		NE	SO	SE	
GEOGRAFICO	40A°56'56"	40A°56'56"	40A°56'56"	40A°56'56"	
ETRS89	14A°17'27"	14A°17'27"	14A°17'27"	14A°17'27"	
UTM ETRF2000	N 4533333	E 4533306	E 4535558	E 4530530	
UTM ETRF2000	Fuso 33	E 440311	E 443815	E 442088	
UTM ED50	N 4533527	E 4533500	E 4530752	E 4530724	
UTM ED50	Fuso 33	E 440380	E 443887	E 443058	
GAUSS BOAGA-Romano	N 4533341	E 4533313	E 4535665	E 4530538	
UTM ED50	Fuso Est	E 2460319	E 2463826	E 2460297	
				E 2463805	

Le coordinate segnate in corsivo sono nel sistema UTM - ETRF2000
La parametratura UTM-ED50 A' indicata in corsivo con il segno convenzionale
La parametratura Gauss Boaga A' indicata in corsivo con il segno convenzionale
La grandezza geografica A' riferita al sistema ETRS89, realizzazione ETRF2000 (2008).

TRASPORTI

- Autostada
- Strada asfaltata, doppio chilometrico
- Strada non asfaltata
- Percorso pedonale o ciclabile
- Strada in costruzione
- Sentiero facile
- Tratturo
- Mulattiera
- Mezzanra stradale e linea spartitraffico
- Funivia, cabinovia
- Suggiovia
- Ferrovia a scartamento ordinario
- Ferrovia a scartamento ridotto
- Tramvia in sede propria e funzionare
- Ferrovia in costruzione
- Ferrovia in disarmo
- Ciglio mesocostale
- Tetto ferroviario in galleria
- Intacco galleria
- strada e ferroviaria
- Passaggio a livello
- Aeroporto, elipporto
- Faro, fanale

COSTRUZIONI VARE, IMPIANTI

- Edificio generico
- Edificio industriale
- Edificio del terziario
- Edificio agricolo, stalla, ricovero animali
- Edificio di culto, capanna
- Cimitero
- Capella, tabernacolo
- Torre, ciminiera
- Monumento
- Edificio in costruzione
- Edificio diricolto o rotondo
- Circo aggettante
- Abitazione precaria
- Pratica o galleria sotto edificio
- Serra
- Tavola e persiana
- Baracca
- Servizio, sistema, sito non rappresentabile e irreperibile
- Raffineria
- Discarica
- Rotomacchio
- Zona archeologica
- Scuola
- Sportello
- Oratorio
- Municipio
- Tribunale

SERVIZI

- Elemento ad alta tensione, con pali
- Cabina elettrica
- Cabina di trasformazione
- Disobolito
- Acquedotto sopraelevato, interrato
- Metanodotto
- Impianto eolico, fotovoltaico
- Antenna per telecomunicazione
- Depuratore
- Stazione, sottostazione elettrica
- Stazione di rifornimento e di servizio

OROGRAFIA

- Curva di livello obliqua
- Curva di livello incrociata
- Curva di livello ordinario
- Curva di livello incrociata
- Curva di livello ausiliaria
- Ciglio di frangimento
- Scarico naturale o artificiale
- Canale con accesso verticale, orizzontale
- Chiocciola, paratia
- Sabbia, duna, deposito lido
- Rocce
- Ciglio di area estrattiva, cavo

VEGETAZIONE

- Limite di coltura
- Limite di tagliata
- Limite di bosco
- Fiore di alberi
- Fiore di viti
- Fiore di olive
- Fiore di agrumi
- Fiore di frutteto
- Maschia, prato
- Bosco fitto
- Albero generico, vigneto
- Uliveto, frutteto
- Agumato, larice
- Ceduo, abete
- Faggio, pino
- Cipresso, eucalipto
- Leccio, quercia
- Poppo, castagno

IDROGRAFIA

- Cono d'acqua > 5 m
- Cono d'acqua < 5 m
- Cono d'acqua < 5 m
- Canalotta irregolare o scivolo
- Vasca o piscina, pozzo
- Abbeveratoio, fontana, sorgente
- Palude
- Briglia, piscia, cascata
- Pressa
- Condotta forzata sotterranea
- Condotta forzata
- Condotta forzata sotterranea

CONFINI

- Muro a secco
- Muro diviso
- Muro di sostegno
- Palizzata, cancellata, rete, filo spinato
- Siepe
- Limite comunale
- Limite regionale

PUNTI TOPOGRAFICI

- Vertice della rete IGM95
- Vertice della rete regionale di riferimento
- Capostato di livellazione