



COMUNE DI STRIANO
Città Metropolitana di Napoli

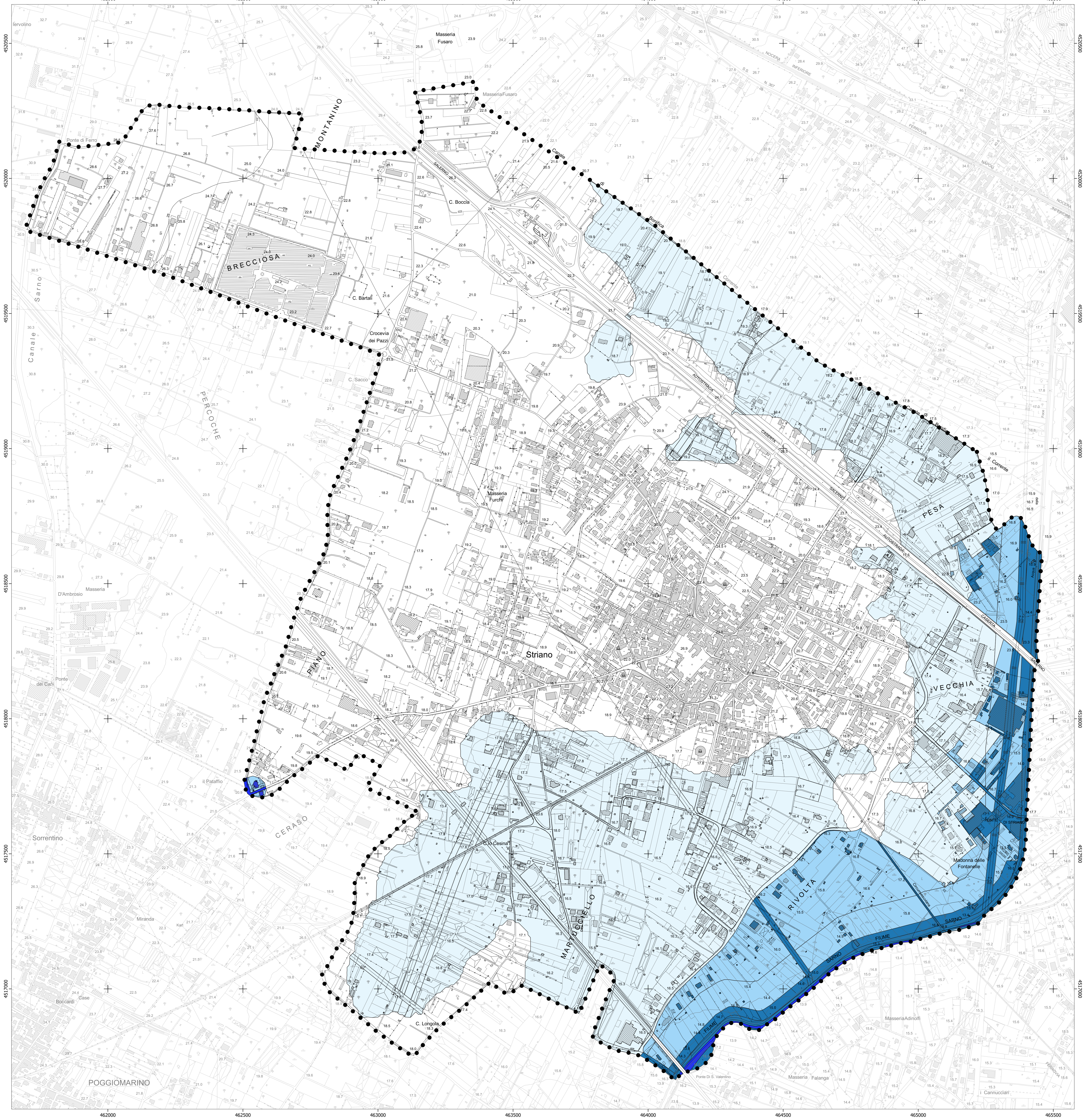




PIANO DI EMERGENZA COMUNALE

ELABORATI GRAFICI

Tavola 8	CARTA DEL RISCHIO IDRAULICO	Firma
	Progettista ROGER & C. soc. coop a r.l.	Timbro
scala 1: 5.000	Collaboratore Dott. Ing. Maria Carotenuto	
AGGIORNAMENTO: GENNAIO 2023		Nome del file Tav_8_Carta rischio idraulico.pdf




Legenda

- Limite comunale Striano

**Distretto dell'Appennino Meridionale
PSAI ex Adb Regionale della Campania Centrale
Rischio Idraulico**

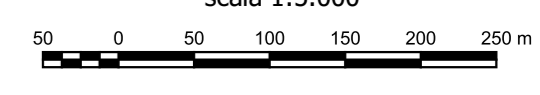
- R1 - Rischio moderato
- R2 - Rischio medio
- R3 - Rischio elevato
- R4 - Rischio molto elevato

BASE CARTOGRAFICA
Carta ricavata dalla
Carta Tecnica Numerale Regionale della Campania redatta in scala 1:5000



REGIONE CAMPANIA
derivata dal DataBase Topografico

scala 1:5.000



DATI INFORMATIVI

RAPPRESENTAZIONE CONFORME UNIVERSALE TRASVERSA DI MERCATORE (UTM)

SISTEMA DI RIFERIMENTO: ETRS89, realizzazione ETRF2000 (epoca 2005);
ellissoide GRS90; longitudine da Greenwich

ALTIMETRIA: in metri riferita al mareografo di Genova (1942)

TAGLIO CARTOGRAFICO: Sistema Geografico ED50
ellissoide internazionale con orientamento medio europeo

EQUIDISTANZA: Curve di livello ordinario 5 m (per le curve tratteggiate 2,5 m)

COORDINATE DEI VERTICI DELL'ELEMENTO				
SISTEMA	NO	NE	SO	SE
GEOGRAFICO	40°45'56"	14°41'57"	40°45'56"	14°41'57"
UTM ETRS89	4533333	4533306	4535558	4530530
UTM ETRF2000	N 4533333	E 443111	E 44315	E 44288
UTM ED50	N 4533227	E 4431550	E 4430752	E 4432797
UTM 33	N 440380	E 443887	E 440358	E 443866
GAUSS BOAGA-Romano	N 4533341	E 4533313	E 4535665	E 4530538
Fuori Ed.	E 2460319	E 2463826	E 2460297	E 2463805

Le coordinate segnate in corsivo sono nel sistema UTM - ETRF2000
La parametratura UTM-ED50 A' indicata in corsivo con il segno convenzionale
La parametratura Gauss Boaga A' indicata in corsivo con il segno convenzionale
La gradazione geografica A' riferita al sistema ETRS89, realizzazione ETRF2000 (2008).

TRASPORTI

- Autostada
- Strada asfaltata, doppio chilometro
- Strada non asfaltata
- Percorso pedonale o ciclabile
- Strada in costruzione
- Sentiero facile
- Tratturo
- Mulattiera
- Mazzara stradale e linea spartitraffico
- Strada in galleria
- Funivia, cabinovia
- Suggiuvia

- Ferrovia a scartamento ordinario
- Ferrovia a scartamento ridotto
- Tramvia in sede propria a funicolare
- Ferrovia in costruzione
- Ferrovia in disarmo
- Ciglio mesocollato
- Tetto ferrovia in galleria
- Intraccio galleria stradale e ferroviaria
- Passaggio a livello
- Aeroporto, elipporto
- Faro, fanale

COSTRUZIONI VARE, IMPIANTI

- Edificio generico
- Edificio industriale
- Edificio del terziario
- Edificio agricolo, stalla, ricovero animali
- Edificio di culto, capanna
- Cimitero
- Capella, tabernacolo
- Torre, ciminiera
- Monumento
- Edificio in costruzione
- Edificio diradato o rovinato
- Canoa aggettante
- Abitazione precaria
- Palcoscenico a cielo aperto
- Teatro
- Baracca
- Servizi, sistema, sito non rappresentabile e non riproponibile
- Campoglio
- Raffineria
- Discarica
- Rotomacchio
- Zona archeologica
- Scuola
- Sportello
- Oratorio
- Municipio
- Tribunale

SERVIZI

- Elemento ad alta tensione, con pali
- Cabina elettrica
- Cabina di trasformazione
- Disobolito
- Acquedotto sproporzionato, interrato
- Metanodotto
- Impianto eolico, fotovoltaico
- Antenna per telecomunicazione
- Depuratore
- Stazione, sottostazione elettrica
- Stazione di rifornimento e di servizio

OROGRAFIA

- Curva di livello ordinario
- Curva di livello incrociata
- Curva di livello ordinario sotto edificio
- Curva di livello assai alta
- Ciglio di frana
- Scarpata naturale o artificiale
- Crevasse, pinnacoli, creste con accesso verticale, orizzontale
- Chiusura, pinnacolo
- Sabbia, duna, deposito lastrinoso
- Roccia
- Ciglio di area estrattiva, cavo

VEGETAZIONE

- Limite di coltura
- Limite di tagliata
- Limite di bosco
- Fiore di alberi
- Fiore di viti
- Fiore di olivi
- Fiore di agrumi
- Fiore di fruttiferi
- Maschia, prato
- Bosco fitto
- Albero generico, vigneto
- Uliveto, frutteto
- Agumato, larice
- Cedrus, abete
- Faggio, pino
- Cipresso, eucalipto
- Leccio, quercia
- Pioppo, castagno

IDROGRAFIA

- Cono d'acqua > 5 m
- Cono d'acqua < 5 m
- Cono d'acqua < 5 m
- Canalotta irregolare o scivolo
- Vasca o piscina, pozzo
- Abbeveratoio, fontana, sorgente
- Palude
- Briglia, piscia, cascata
- Pressa
- Condotto forzato
- Condotto forzato sotterraneo
- Muro a secco
- Muro diviso
- Muro di sostegno
- Palizzata, canaletta, rete, filo spinato
- Siepe
- Limite comunale
- Limite regionale

PUNTI TOPOGRAFICI

- Vertice della rete IGM95
- Vertice della rete regionale di riferimento
- Capostato di livellazione