



PIANO DI EMERGENZA COMUNALE

ELABORATI GRAFICI

Tavola 9

CARTA DEL DANNO DA RISCHIO SISMICO

Progettista: ROGER & C. soc. coop a r.l.

Collaboratore: Dott. Ing. Maria Carotenuto

AGGIORNAMENTO: GENNAIO 2023

scala 1: 5.000

Legenda

- Limite comunale Striano
- [n] n-esima sezione Istat 2011

Persone coinvolte in caso di evento sismico (in percentuale)

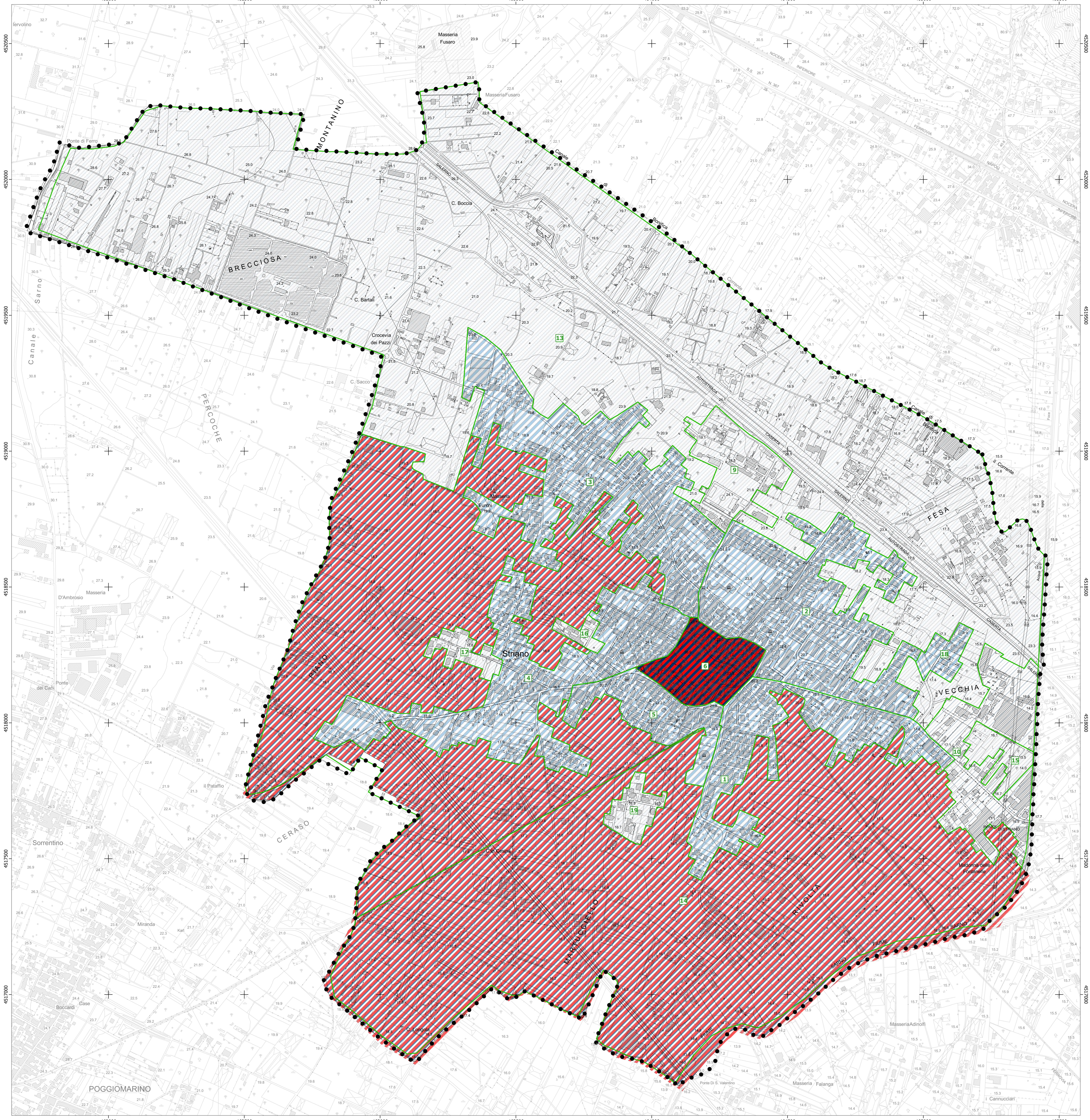
- 0 - 1,1
- 1,1 - 2,2
- 2,2 - 3,3
- 3,3 - 4,4

Persone senzatetto in caso di evento sismico (in percentuale)

- 0 - 8,3
- 8,3 - 16,5
- 16,5 - 24,8
- 24,8 - 33

Scenario del danno vulcanico per sezione censuaria

Sezioni ISTAT 2011	Popolazione residente	Residenti coinvolti in crolli	Percentuale sui residenti	Residenti senzatetto	Percentuale sui residenti
1	1031	4,87	0,47	129,98	12,61
2	1766	5,95	0,34	199,06	11,27
3	1424	2,77	0,19	124,82	8,77
4	1561	7,22	0,46	146,62	9,39
5	654	6,57	1,01	101,74	15,56
6	755	33,53	4,44	249,18	33
9	140	0,11	0,08	10,45	7,46
10	282	1,89	0,67	41,36	14,67
13	242	0,07	0,03	14,21	5,87
14	231	6,66	2,88	56,86	24,61
15	0	0	0	0	0
16	0	0	0	0	0
17	0	0	0	0	0
18	26	0,16	0,62	2,89	11,12
19	92	0	0	4,34	4,72



BASE CARTOGRAFICA
Carta ricavata dalla
Carta Tecnica Regionale della Campania redatta in scala 1:5000

REGIONE CAMPANIA
derivata dal DataBase Topografico

scala 1:5.000

DATI INFORMATIVI

RAPPRESENTAZIONE CONFORME UNIVERSALE TRASVERSA DI MERCATORE (UTM)

SISTEMA DI RIFERIMENTO: ETRS89, realizzazione ETRF2000 (epoca 2005); ellissoide GRS90; longitudine da Greenwich

ALTIMETRIA: in metri riferita al mareografo di Genova (1942)

TAGLIO CARTOGRAFICO: Sistema Geografico ED50 ellissoide internazionale con orientamento medio europeo

EQUIDISTANZA: Curve di livello ordinario 5 m (per le curve tratteggiate 2,5 m)

COORDINATE DEI VERTICI DELL'ELEMENTO

SISTEMA	NO	NE	SO	SE
GEOGRAFICO	40°56'56"	14°17'27"	40°56'52"	14°17'27"
ETRS89	40°56'56"	14°17'27"	40°56'52"	14°17'27"
UTM ETRF2000	N 4533333	E 4333306	N 4535558	E 4330630
UTM ED50	N 440311	E 443815	N 440288	E 443797
UTM ED50	N 4533527	E 4335500	N 4530752	E 4330724
UTM ED50	N 440380	E 443887	N 440358	E 443866
GAUSS BOAGA-Roma40	N 4533341	E 4333313	N 4535565	E 4330638
Fuoco Est	E 2460319	N 2463826	E 2460297	N 2463805

Le coordinate segnate in corsivo sono nel sistema UTM - ETRF2000
La denominazione UTM-ED50 A' indicata in corsivo con il segno convenzionale
La denominazione Gauss Boaga A' indicata in corsivo con il segno convenzionale
La denominazione geografica A' riferita al sistema ETRS89, realizzazione ETRF2000 (2008)

TRASPORTI

- Autostada
- Strada asfaltata, doppio chilometrico
- Strada non asfaltata
- Percorso pedonale o ciclabile
- Strada in costruzione
- Sentiero facile
- Tratturo
- Mulattiera
- Mezzana stradale e linea spartitraffico
- Strada in galleria
- Funicola, cabinovia
- Suggiuvia
- Ferrovia a scartamento ordinario
- Ferrovia a scartamento ridotto
- Tramvia in sede propria o funzionale
- Ferrovia in costruzione
- Ferrovia in disarmo
- Ciglio mesocostato
- Tetto ferroviario in galleria
- Intacco galleria stradale e ferroviaria
- Passaggio a livello
- Aeroporto, eliposio
- Faro, fanale

COSTRUZIONI VARE, IMPIANTI

- Edificio generico
- Edificio industriale
- Edificio del terziario
- Edificio agricolo, stalla, ricovero animali
- Edificio di culto, capanna
- Cimitero
- Capella, tabernacolo
- Torre, ciminiera
- Monumento
- Edificio in costruzione
- Edificio diricolato o ruotolo
- Circo aggettante
- Abitazione precaria
- Pratico o galleria
- Arco di trionfo
- Baracca
- Baracca, sistema, sito non rappresentabile e irreperibile
- Campoglio
- Raffineria
- Discalca
- Rotomac
- Scuola
- Sportello
- Opuscolo
- Municipio
- Tribunale
- Zona archeologica

SERVIZI

- Elemento ad alta tensione, con tralicci
- Linea a media tensione, con pali
- Cabina elettrica
- Cabina di trasformazione
- Arco di trionfo
- Arco di trionfo, ipogeo, interrato
- Metanodotto
- Impianto eolico, fotovoltaico
- Antenna per telecomunicazione
- Depuratore
- Stazione, sottostazione elettrica
- Stazione di rifornimento e di servizio

IDROGRAFIA

- Curva di livello idrografico
- Curva di livello idrografico
- Curva di livello ordinario
- Curva di livello incostrata
- Curva di livello ausiliaria
- Ciglio di frangimento
- Scarpata naturale o artificiale
- Canto con accesso verticale, orizzontale
- Gravosa, parrata
- Sabbia, duna
- Deposito labile
- Rocca
- Ciglio di area estrattiva, cavo

VEGETAZIONE

- Limite di coltura
- Limite di tagliata
- Limite di bosco
- Fiore di alberi
- Fiore di viti
- Fiore di olive
- Fiore di agrumi
- Fiore di frutteto
- Maschia, prato
- Bosco fitto
- Albero generico, vignato
- Uliveto, frutteto
- Agumato, larice
- Ceduo, abete
- Faggio, pino
- Cipresso, eucalipto
- Leccio, quercia
- Poppo, castagno

IDROGRAFIA

- Cono d'acqua > 5 m
- Cono d'acqua < 5 m
- Cono d'acqua < 5 m
- Canalotta irregolare o scivolo
- Vasca o piscina, pozzo
- Abbeveratoio, fontana, sorgente
- Pulsante
- Biriglia, piscia, cascata
- Pressa
- Condotto forzato
- Condotto forzato sotterraneo

CONFINI

- Muro a secco
- Muro di assetto
- Muro di sostegno
- Palizzata, cancellata, rete, filo spinato
- Siepe
- Limite comunale
- Limite regionale

PUNTI TOPOGRAFICI

- Vertice della rete IGM95
- Vertice della rete regionale di riferimento
- Caposito di livellazione